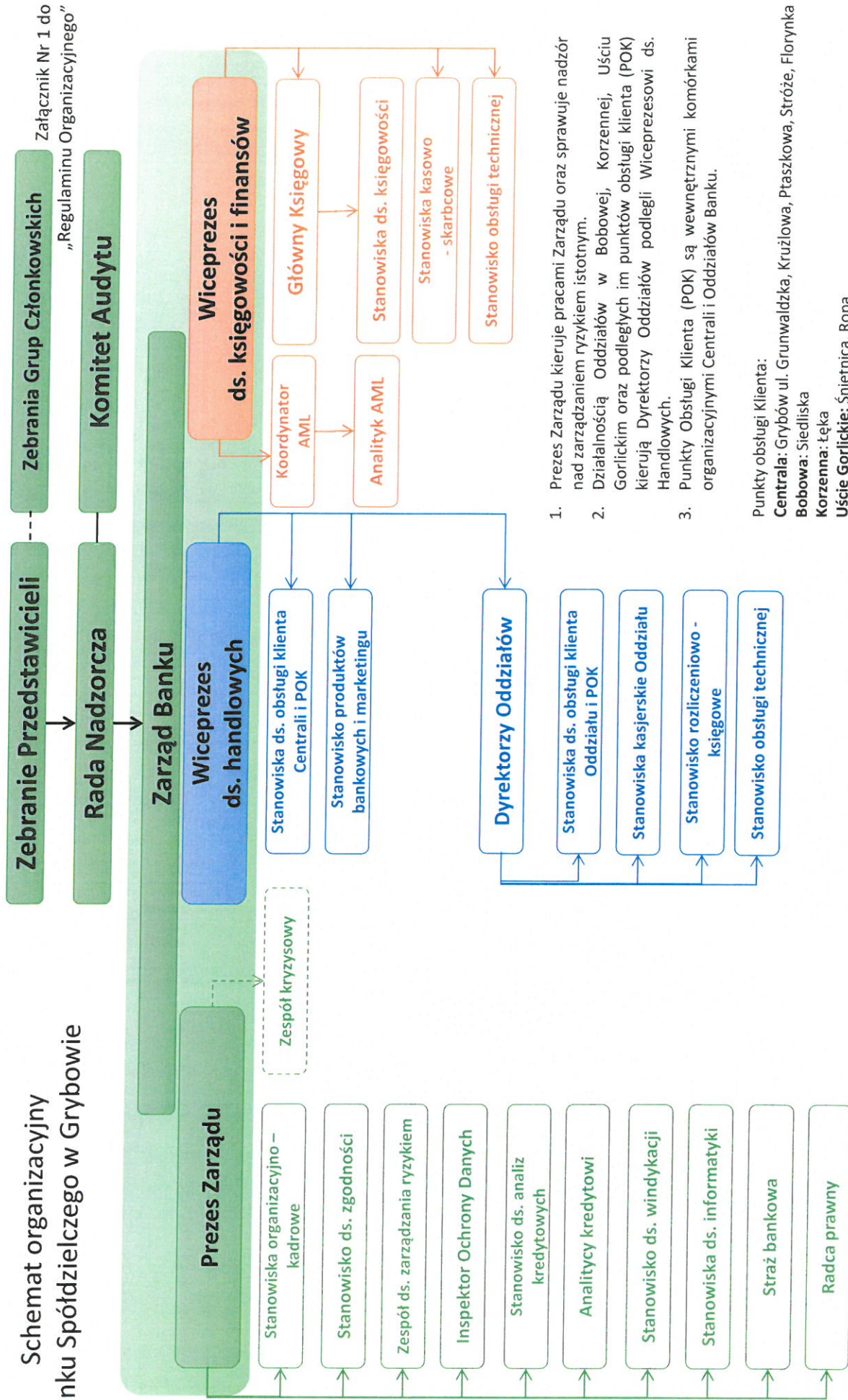


Schemat organizacyjny
Banku Spółdzielczego w Grybowie



1. Prezes Zarządu kieruje pracami Zarządu oraz sprawuje nadzór nad zarządzaniem ryzykiem istotnym.
2. Działalnością Oddziałów w Bobowej, Korzennej, Uściu Gorlickim oraz podległych im punktów obsługi klienta (POK) kierują Dyrektorzy Oddziałów podlegli Wiceprezesowi ds. Handlowych.
3. Punkty Obsługi Klienta (POK) są wewnętrznymi komórkami organizacyjnymi Centrali i Oddziałów Banku.

Punkty obsługi Klienta:
Centrala: Grybów ul. Grunwaldzka, Krużłowa, Ptaszkowa, Stróże, Florynka
Bobowa: Siedliska
Korzenna: tęka
Uście Gorlickie: Śnietnica, Ropa

17.12.2024 BANK SPÓŁDZIELCZY
W GRYBOWIE

RADA NADZORCZA
Banku Spółdzielczego
w GRYBOWIE